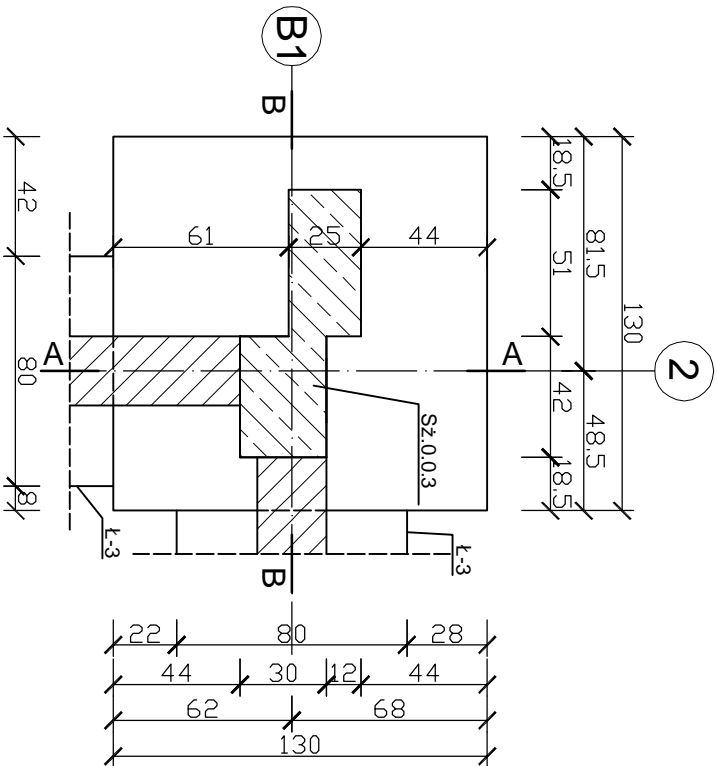
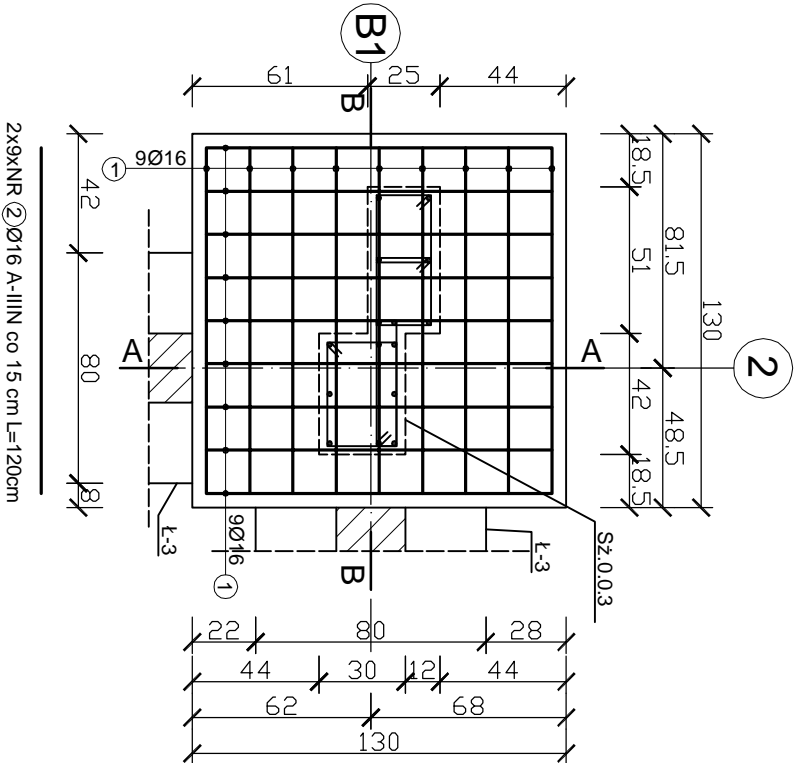


Widok z góry



C - C



Elementy monolityczne: Sf-3

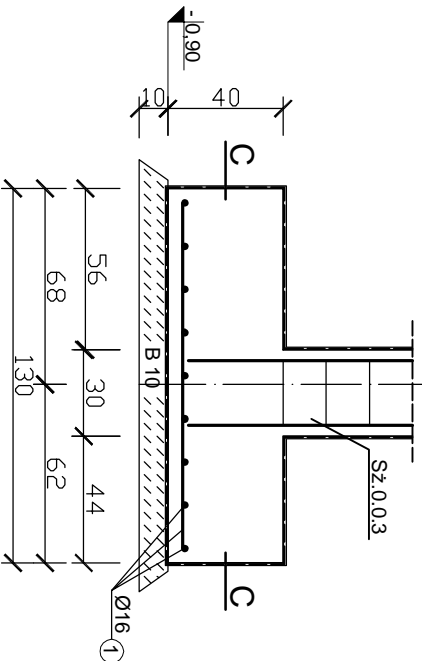
szt.1

Skala 1:25

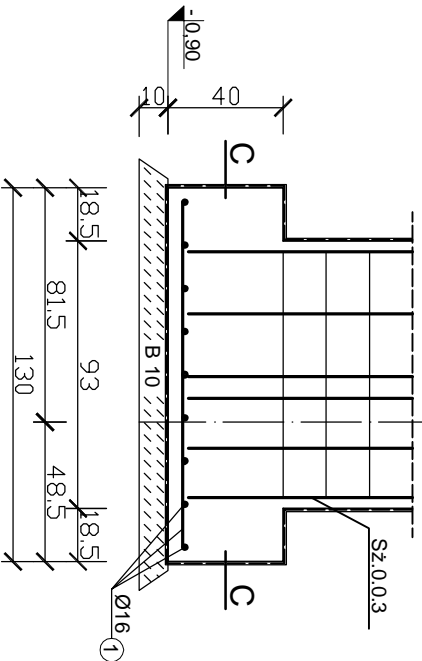
ZESTAWIENIE STALI: Sf-3

Poz.	Stal		Długość [cm]	Ilość [szt.]			Długość łączna [m]
	A-0	A-IIIIN		18	1	18	A-IIIIN (Ø8) A-IIIIN (Ø16)
1	-	16	120	18	1	18	-
Długość wg średnic [m]							21,60
Masa 1 mb pręta [kg/mb]							0,395
Masa łączna wg średnic [kg]							1,58
Ogółem [kg]							34,13

A - A
B1



B - B
2



UWAGA:

1. Izolacja fundamentów:

- pozioma: 1x papa termozgrzewalna

- pionowa: 2x dysperbit

2. Ze stopy należy wypuścić pręty startowe do słupka żelbetowego Sz.0.0.3. Ilość i rozstaw prętów zgodnie z rysunkiem konstrukcyjnym słupka.

3. Zestawienie stali nie obejmuje zestawienia zbrojenia słupka Sz.0.0.3.

4. W zbrojeniu stóp fundamentowych należy uciąć zbrojenie ławy Ł-3.

Beton: B 25

Stal: RB-500 (A-IIIIN)

St0S (A-0)

PROJEKT INKUBATORA PRZEDSIĘBIORCZOŚCI Z

INFRASTRUKTURA

GMINA DEBRZNO, WIEŚ CIERZANIE

dz.nr 498/16

Elementy monolityczne: Sf-3

Bud. A

Rys.

/k

autor:
mgr inż. Zbigniew Słowinski
UAN/8346/812/87

sprzedażnik
mgr inż. Jerzy Raacki
UAN/7342/1183/94

COLOSSEUM
pracownia projektowa
KONSTRUKCJE BUDOWLANE

1:25

opracowała:
inż. Magdalena Stebelska

Czerwiec, 2009

pracownia projektowa "COLOSSEUM" 76-200 SZUPSK UL.TURKINA 3A/3 TEL./FAX 0-59 8413612